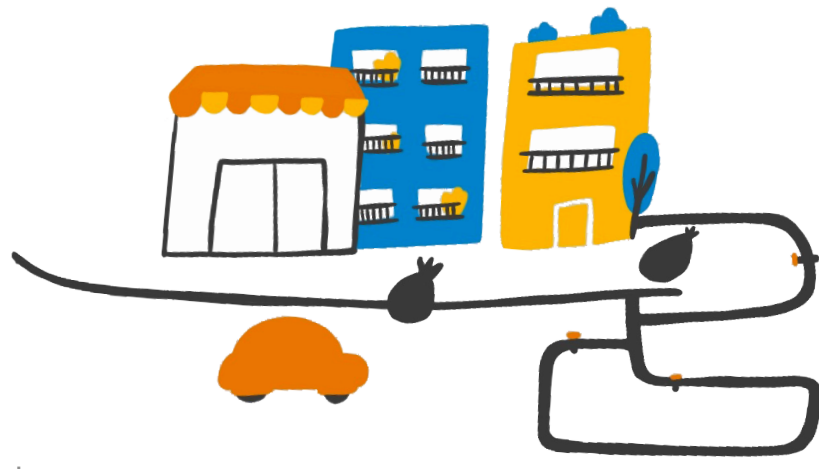


Émissions de GES* de la collectivité 2018

Émissions totales de GES*

278 000 tonnes de CO₂



Émissions par habitant

12,7 tonnes/
Candiacois

Cible de réduction pour 2030

40%

* GES : gaz à effet de serre.

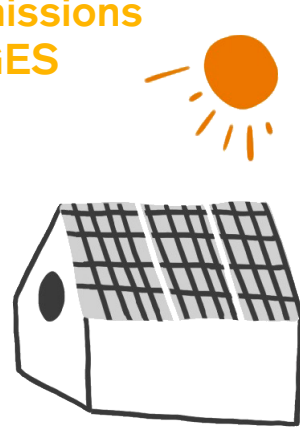
Note : le prochain bilan des émissions de GES est prévu pour l'année 2024. Une mise à jour de l'évolution sera présentée à la suite de cet exercice.

Décarbonation des bâtiments Entre 2018 et 2021

Chauffage et électricité
dans les résidences

+9%

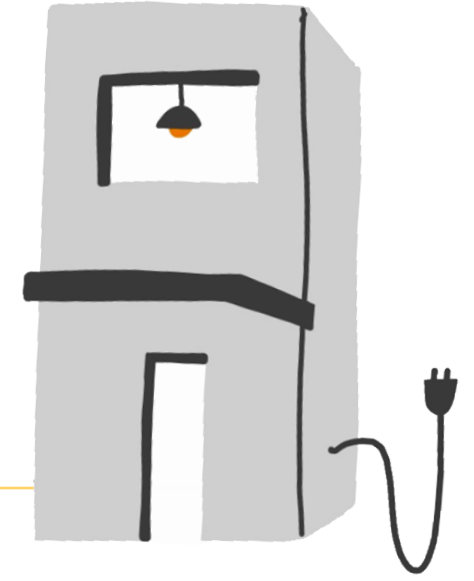
d'émissions
de GES



Industries, commerces
et institutions

-5%

d'émissions
de GES



Bâtiments municipaux

-17%

d'émissions
de GES

Adaptation aux changements climatiques

Carbone capté
par les arbres urbains

456 tonnes en 2021

Superficie des îlots de chaleur

-16%

Entre 2014 et 2022

Pourcentage de canopée*

-10%**

Entre 2018 et 2021

Initiatives de préservation
des milieux naturels***

41,5 ha
de milieux naturels
à préserver

Superficie des initiatives
en faveur de la biodiversité****

7,85 ha
en 2023



* Superficie au sol couverte par le feuillage des arbres.

** Le pourcentage de canopée a principalement diminué sur le territoire de Candiac à la suite de la mortalité des frênes touchés par l'agrile du frêne. Des remplacements ont été faits dans le but de pallier cette diminution.

*** Engagement du conseil municipal et demandes déposées en 2023.

**** Aménagement pour pollinisateurs et faune, micro-forêt, etc.

Matières résiduelles Entre 2018 et 2022

Quantité de déchets enfouis
par année*

-40,5%

465 kg/ménage

À la suite de l'implantation de la collecte
des matières organiques.

Quantité de matières recyclées
par année*

-5,3%

268 kg/ménage

Quantité de matières
organiques valorisées par année*

383 kg/
ménage**



Quantité de matières
récupérées à l'écocentre

1 154 tonnes

Taux de détournement***
des matières récupérées
à l'écocentre

73%

* Ces statistiques sont compilées à partir des matières collectées dans les habitations unifamiliales ou de 6 logements et moins avec une collecte par bac roulant en bordure de rue.

** 2022 est la première année complète de collecte des matières organiques.

*** Le taux de détournement consiste en la proportion de la matière recyclée ou valorisée par rapport à la quantité de matières apportées à l'écocentre.

Mobilité active et durable en 2022

Longueur des tronçons de pistes cyclables
sur le territoire de Candiac

+12% par rapport
à 2018

26,8 km



Nombre de bornes
de recharge électrique
sur le domaine public

13 bornes



% de véhicules électriques
dans la flotte de véhicules
compacts municipaux

62%

% de véhicules électriques privés

4,8%

1,28% en 2018

Eau potable



Consommation moyenne d'eau potable résidentielle

410 litres/
personne/
jour en 2022

Cible gouvernementale
de consommation résidentielle

189 litres/
personne/
jour en 2025

Sources :

Communauté métropolitaine de Montréal (CMM). Grand Montréal en statistiques : <https://observatoire.cmm.qc.ca/grand-montreal-en-statistiques>
Institut National de Santé Publique du Québec (INSPQ), îlots de chaleur/fraîcheur urbains et écarts de température relatifs 2020-2022 et 2013-2014, <https://www.donneesquebec.ca/recherche/dataset/inspq>.